

GAMME MONOMÂT

Disponible sous 4 semaines

Garantie 2 ans

La conception de la gamme s'articule autour de critères tels que la **QUALITÉ**, l'**ERGONOMIE** & la **SÉCURITÉ**, afin de garantir confort et fiabilité aux professionnels. Elle répond aux recommandations de la CNAM visant à réduire les risques d'accidents liés aux moyens de manutention (R-367). Cette qualité maîtrisée, nous permet de proposer une garantie 2 ans sur toute la gamme, hors pièces d'usure (roues, batterie et dans le cadre d'une utilisation normale de l'appareil).

2 Hauteurs de levée : 1550 ou 1950 mm

2 Capacités de levage : 80 ou 150 kg

Matière : ACIER & ALU ou INOX

QUALITÉ MAÎTRISÉE

- La qualité des composants assure la fiabilité de notre gamme et sa durabilité : composants France et Europe
- Garantie 2 ans hors pièces d'usure
- Vitesse de levée 165 mm/s avec possibilité de programmation sur mesure
- Autonomie importante : 10h avec 10 cycles/h pour une charge de 150 kg (plage comprise entre 10 et 20°C)
- Temps de recharge : 4h à 80 % - 8h à 100 %

ERGONOMIE GARANTIE

- Léger, maniable et compact
- Gamme d'accessoires standard et sur mesure

ENTRETIEN FACILE

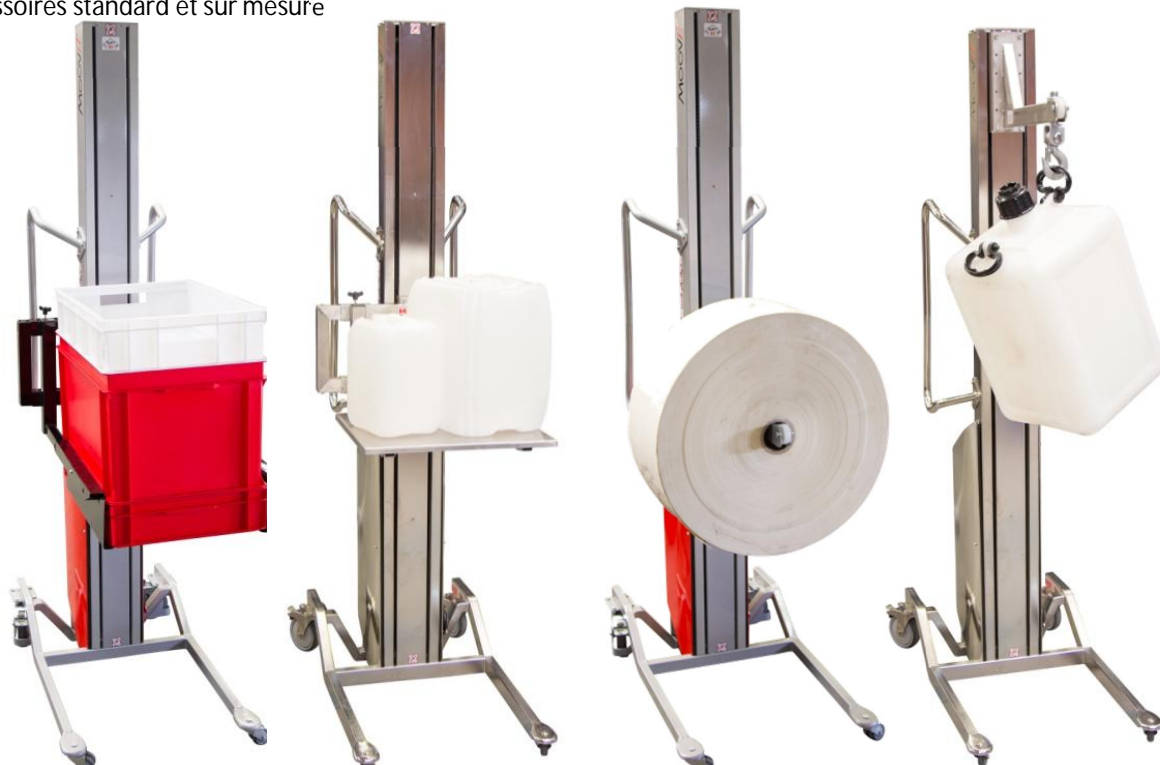
- Accessibilité des composants pour le SAV
- SAV de proximité

IMPACT ENVIRONNEMENTAL

- Taux de recyclage proche de 100 %

SÉCURITÉ OPTIMALE

- Conformité à la Directive Machine et norme ISO 3691-5
- Conformité à la recommandation CNAM R367
- Roue libre



Référence	Matière	CU à 250mm du mât sans accessoire	Hauteur de levée maxi (mm)	Dimensions hors tout (mm)			Vitesse de Levée (mm/s)	Poids
				Hauteur	Largeur	Profondeur		
855009548	ALU	80	1550	1580	584	964	150mm/s	64kg
855009549	ALU	80	1950	1980	584	964	150mm/s	68kg
855009550	ALU	150	1550	1580	587	1007	165mm/s	73kg
855009551	ALU	150	1950	1980	587	1007	165mm/s	81kg
855009556	INOX	80	1550	1580	584	964	150mm/s	76kg
855009557	INOX	80	1950	1980	584	964	150mm/s	80kg
855009558	INOX	150	1550	1580	587	1007	165mm/s	86kg
855009559	INOX	150	1950	1980	587	1007	165mm/s	94kg

ACCESSOIRES STANDARDS

L'ensemble de la gamme des accessoires est déployé en 2 matières : Acier & Inox.
Les accessoires sont interchangeables et adaptés à la CU du MONOMAT.

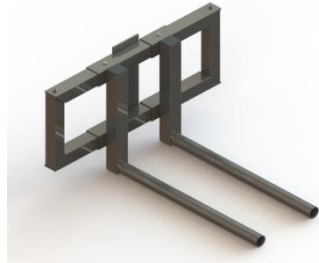
Fourches coulissantes

Fourches offrant une capacité de levage de 200 kg*
Entraxe allant de 180 à 430 mm
REF ACIER 855009564
REF INOX 855009572



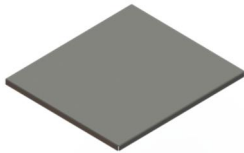
Le double éperon coulissant

Capacité de levage de charges cylindrique jusqu'à 200 kg* maxi en toute sécurité.
Entraxe allant de 180 à 430 mm
REF ACIER 855009565
REF INOX 855009573



Plateau coulissant

Accessoire complémentaire des fourches coulissantes. Le plateau se clipse sur les fourches permettant ainsi de réaliser un support de pause pour la mise à hauteur d'objets.
Dimensions 500 x 450 mm.
REF ACIER 855009567
REF INOX 855009576



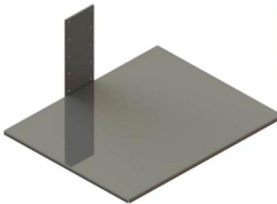
Eperon à galet

Permet le déplacement d'objet ayant un alésage mini de 65 mm. Le galet facilite le chargement et déchargement de l'objet. Capacité max de 200 kg*
REF ACIER 855009566
REF INOX 855009574



Plateau simple inox

Plateau se fixant directement sur le mât avec une charge utile de 200 kg*
Dimensions : 500 x 400 mm
REF 855009575



Le crochet de levage

Il se positionne sur l'éperon à galet présenté ci-dessus et permet de disposer d'une potence permettant la manutention de charges équipées d'un anneau ou d'une élingue jusqu'à une charge de 100 kg* maxi en toute sécurité.
REF ACIER 855009570
REF INOX 855009579



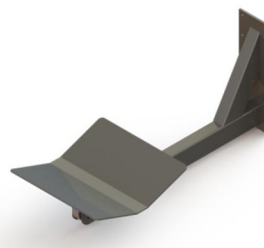
Plaques Coulissantes

Accessoire incontournable pour la manutention de bacs plastiques, cartons, ou tout autre objet prismatique et à rebords. S'adapte sur les fourches coulissantes.
REF ACIER 855009571
REF INOX 855009580



Le plateau en "V" tournant

Il se positionne sur l'éperon à galet présenté ci-dessus et permet la manutention de charge cylindrique de 100 kg* maxi en toute sécurité.
REF ACIER 855009569
REF INOX 855009578



** Attention : La capacité de levage dépend de la CU de l'appareil sur lequel l'accessoire est monté. Elle dépend également de la position du centre de gravité de la charge par rapport au mât du gerbeur sur lequel il est monté.*

« Développement de solutions de manutention standards et sur mesure. »

Notre gamme de tables élévatrices – transpalettes – gerbeurs se compose de 101 références

